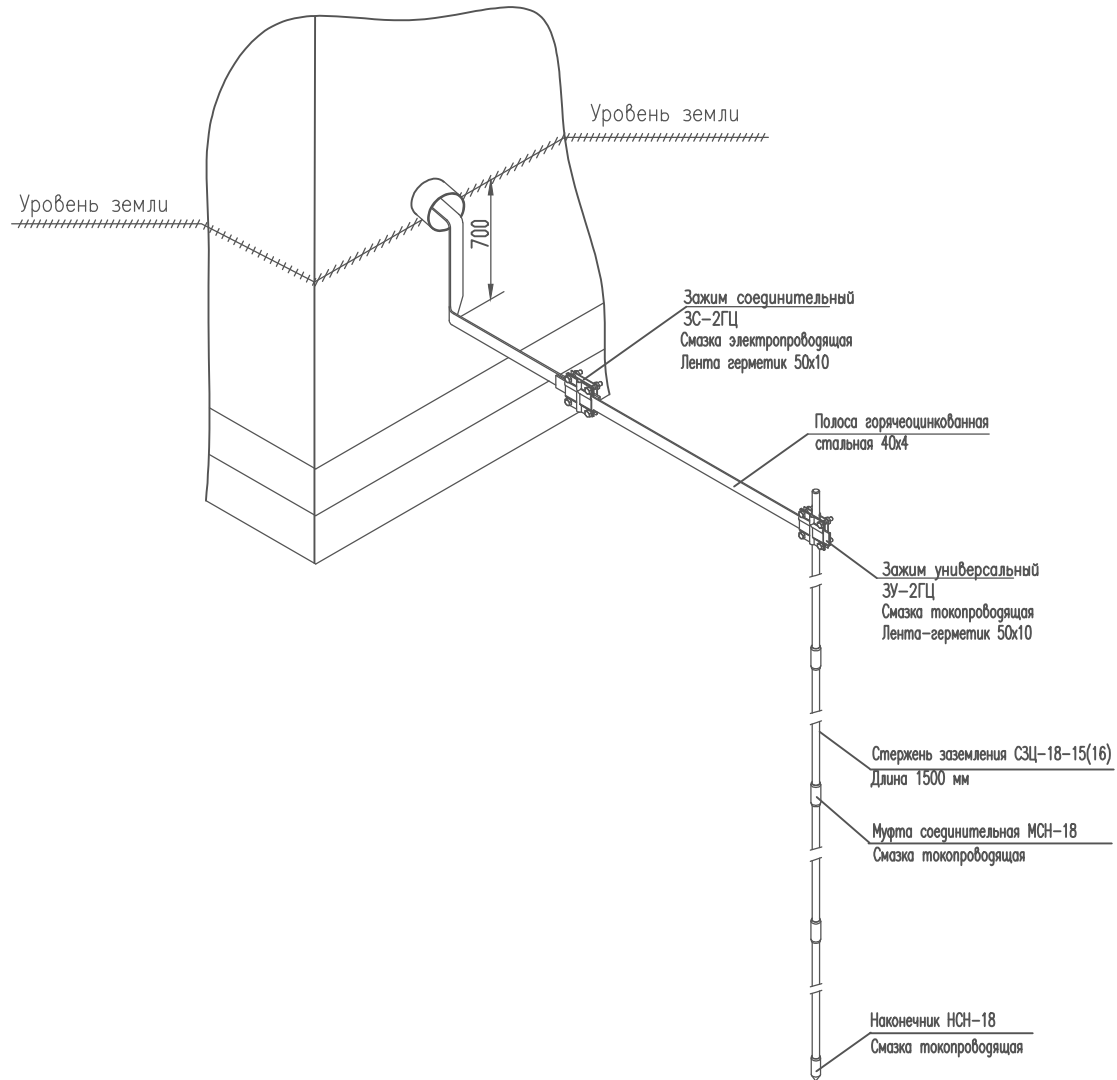


ООО "Элмашпром"

3D модель вертикального заземлителя

Рисунок 1 – Соединения вертикальных и горизонтальных заземляющих проводников с вводом заземляющих проводников в здание



Инв. № подл.	Подр. и дата
Взам.инв. №./Инв. №. дубл.	Подр. и дата

Изм.	Лист	N докum.	Подр.	Дата
------	------	----------	-------	------

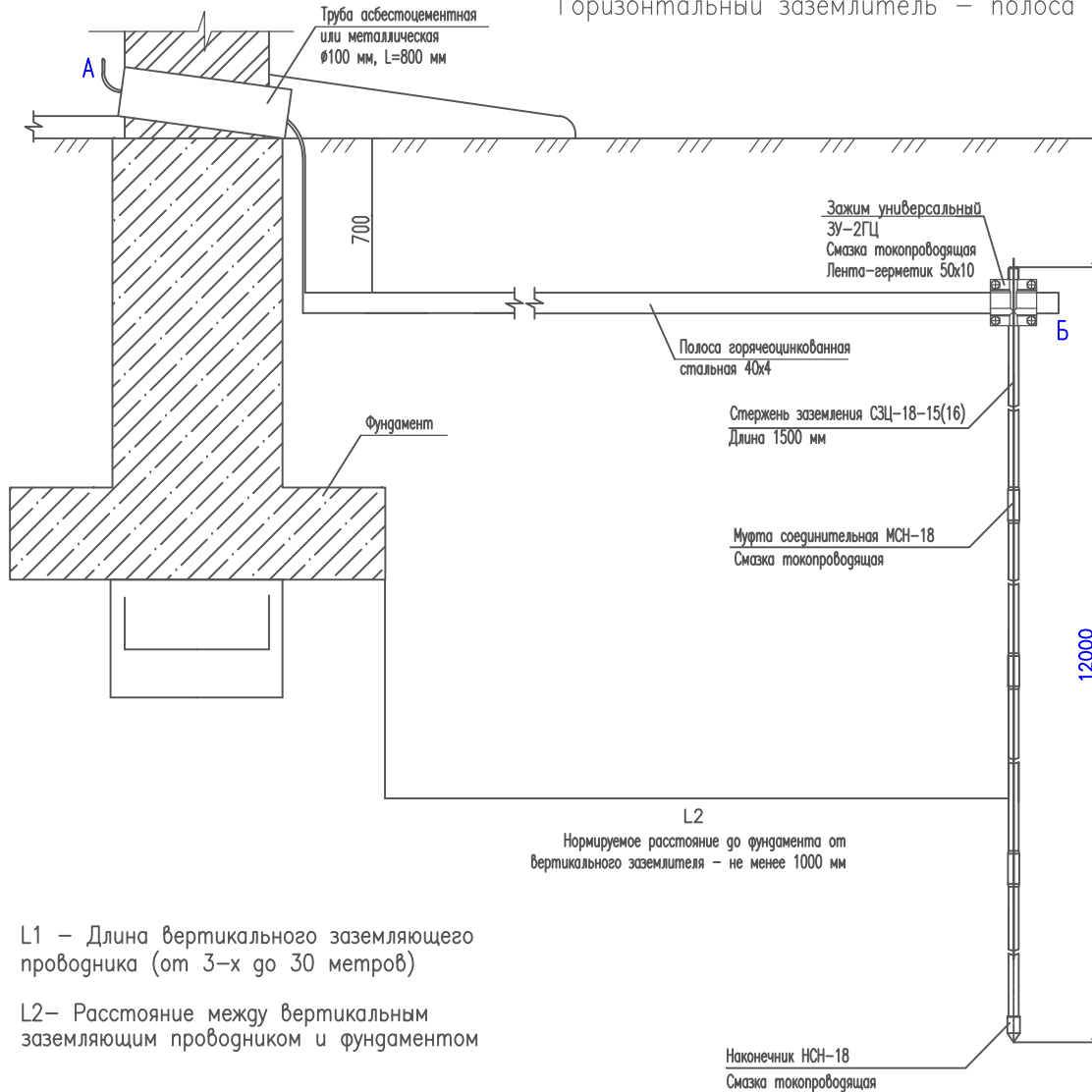
603104, Нижний Новгород, ул. Нартова, 6
Tel.: +7 831 2786072, 2786073, 4238623
E-mail: info@elmast.com
www.elmast.com

Лист
1

000"Элмашпром"

СБОРОЧНЫЙ ЧЕРТЕЖ. Комплект заземления из оцинкованной стали КЗЦ-12.1 (16) 12 метров

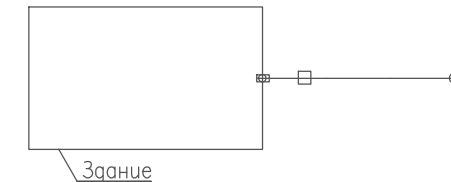
Глубинное заземляющее устройство с вводом заземляющего проводника в здание.
 Вертикальный заземлитель диаметром 16 мм из г/оцинк. стали длиной 12 метров.
 Горизонтальный заземлитель – полоса 40x4 мм из г/оц.стали длиной 4 метра.



Спецификация					
Поз.	Наименование	Кол.	Масса ед., кг	Примечание	Производитель (Поставщик)
Оборудование заземления					
1	Стержень заземления СЗЦ-18-15(16)	8	2,35 / 18,8	шт.	000"Элмашпром"
2	Наконечник НСН-18	1	0,056	шт.	000"Элмашпром"
3	Муфта соединительная МСН-18	7	0,08 / 0,58	шт.	000"Элмашпром"
4	Полоса горячеоцинкованная стальная 40x4 мм	4,0	1,33 / 5,32	м.п.	000"Элмашпром"
5	Зажим универсальный ЗУ-2ГЦ	1	0,57	шт.	000"Элмашпром"
6	Труба асбестоцементная Ø100, L=800 мм	1	4,9	шт.	-
7	Смазка графитовая электропроводящая	1	0,1	шт.	000"Элмашпром"
8	Лента антикоррозионная Претитаре 30мм, 10м	1	0,432	шт.	000"Элмашпром"
Инструмент, приспособления и оснастка для монтажа заземления					
10	Насадка ударная НУ-1	1	0,48	шт.	000"Элмашпром"
11	Головка приемная ГП-18	1	0,09	шт.	000"Элмашпром"
12	Муфта монтажная ММ-18	1	0,18	шт.	000"Элмашпром"

Внимание! Для монтажа использовать электрический отбойный молоток с энергией удара не ниже 25 Дж

Схематическое обозначение заземляющего устройства



- — Горизонтальный заземляющий проводник
- — Вертикальный заземляющий проводник
- — Соединение горизонтальных заземляющих проводников зажимом соединительным ЗС
- ⊞ — Ввод заземляющего проводника в здание

Инв. № подл. Погр. и дата Погр. и дата Взам. инв. №. Инв. №. дубл. Погр. и дата

L1 – Длина вертикального заземляющего проводника (от 3–х до 30 метров)
 L2 – Расстояние между вертикальным заземляющим проводником и фундаментом

L2
 Нормируемое расстояние до фундамента от вертикального заземлителя – не менее 1000 мм

Изм.	Лист	N докум.	Погр.	Дата
------	------	----------	-------	------

603104, Нижний Новгород, ул. Нартова, 6
 Tel.: +7 831 2786072, 2786073, 4238623
 E-mail: info@elmast.com
 www.elmashprom.com

Лист
 2

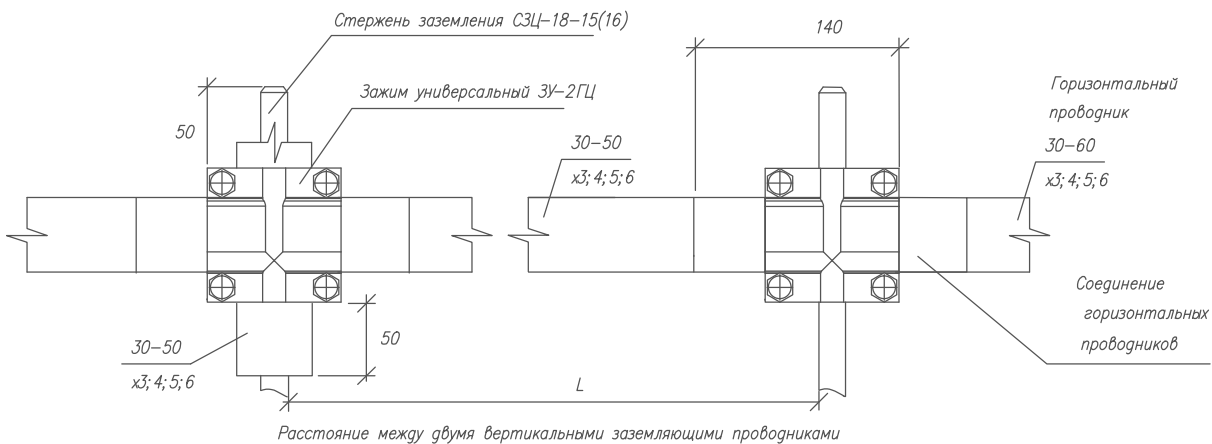
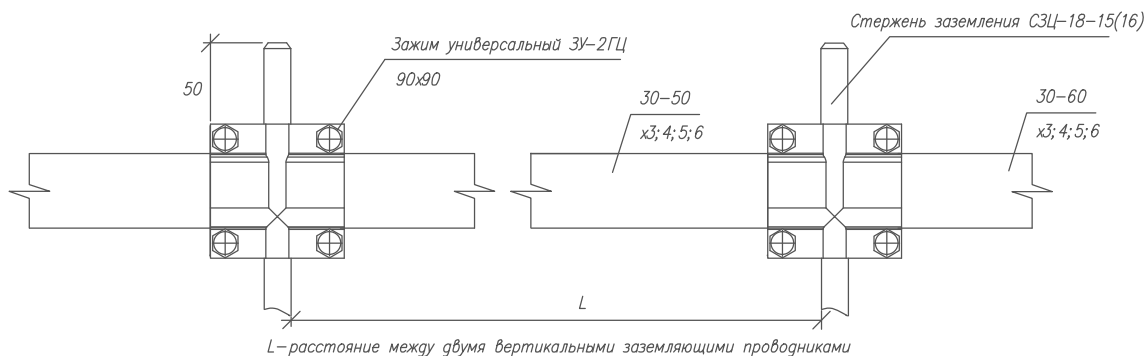
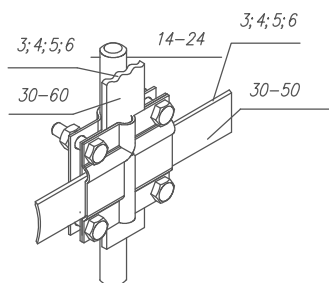
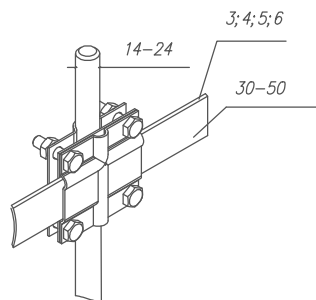
Формат А3

Соединение вертикального и горизонтального заземляющих проводников

ЗУ-2ГЦ – зажим универсальный из горячеоцинкованной стали для соединения заземляющих проводников

из горячеоцинкованной стали

Зажим универсальный ЗУ-2ГЦ



Инв. № подл. | Попр. и дата | Взам.инв. № | Инв. № | дубл. | Попр. и дата

Изм.	Лист	N докум.	Попр.	Дата	603104, Нижний Новгород, ул. Нартова, 6 Tel.: +7 831 2786072, 2786073, 4238623 E-mail: info@elmast.com www.elmashprom.com	Лист 3
------	------	----------	-------	------	--	-----------